



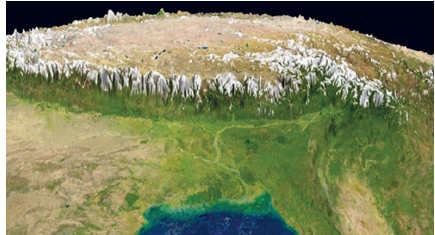
# Das tibetische Plateau und seine aktuelle Umweltsituation

## TIBET – DAS DACH DER WELT

- Fläche: 2,5 Millionen km<sup>2</sup> = 2 % der Landoberfläche der Erde
- Durchschnittliche Höhe: Mehr als 4500 m. ü. M.

## TIBET – DER «DRITTE POL»

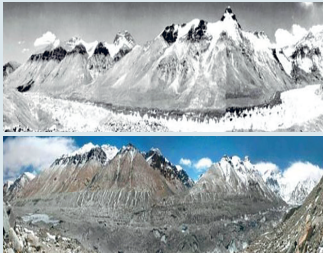
- Mit etwa 46 000 Gletschern die grösste Eisfläche ausserhalb der beiden Pole. Sie bedeckt 105 000 km<sup>2</sup>
- 1933 sprach erstmals der Schweizer Forscher Marcel Kurz vom «Dritten Pol»
- Quelle der 7 grössten Flüsse Asiens: Indus, Ganges, Brahmaputra, Irrawaddy, Mekong, Yangtzen, Sutlej
- Bis zu 1,9 Milliarden Menschen sind direkt abhängig (UNEP) und könnten von Schäden an tibetischen Flüssen betroffen sein



## AUSWIRKUNGEN DES KLIMAWANDELS AUF DAS TIBETISCHE PLATEAU

### Gletscher-Rückzug

- In Tibet schmelzen Gletscher doppelt so schnell wie bei uns.
- Bis 2050 werden 2/3 der Gletscher verschwinden.



### Auftauen des Permafrosts

- 70 % des Hochlandes bestehen aus Permafrost.
- 10 % des Permafrosts sind im letzten Jahrzehnt aufgetaut.



### Zunahme Naturkatastrophen

- Überschwemmungen
- Gletschereis- und Schlamm-lawinen
- Stürme und Trockenheit



**GSTF – Gesellschaft Schweizerisch-Tibetische Freundschaft**  
 Binzstrasse 15, 8045 Zürich | 044 451 38 38 | buero@gstf.org | [gstf.org](http://gstf.org)

Quellen: Tibetan Women Association (TWA) | Environment & Development Desk (Tibet Policy Institute, CTA)

